



令和8年度 KFC主催 タイ・バンコク合同展示会

—公募要項2026—

10年先の未来を見据えて



東東京から全国へ、そしてアジアへ

日本の人口は現在、1億2000万人です。

東南アジアの人口は7億人です。

そして東南アジアの人口は2050年には7億9000万人に達する見込みです。

東南アジアはタイ、シンガポール、インドネシア、フィリピン、ベトナムなど11カ国からなる大きな商圏です。

その中でもタイは日本のアパレルブランドや日本食の人気が非常に高く、商品単価もシンガポールに次いで高単価です。

10年先の未来を見据えて、タイ市場と一緒に挑戦してみませんか。

開催実績

2023年は現地企業52社と、2024年は63社と、
2025年は60社とそれぞれ商談を実施

2023年6月、国際ファッションセンター（KFC）は、タイ・バンコクの高級モールで合同展示会を初めて開催しました。

その時の実施商談件数は52社／52件でした。

2024年11月、2回目の合同展示会の商談件数は63社／153件でした。

2025年の商談件数は60社／160件でした。

この3年間の内に取り引を開始し事業を拡大している参加者もいますし、

全ての参加者がこの合同展示会を通して多くの知見を得ました。

海外アジア展開の第一歩を踏み出せたこと、

タイ市場に関する経験値を積むことができたこと、

自社の製品がどのような角度で海外では評価されるのかを知ったこと、

これらはあなたの未来にとって大きなアドバンテージになります。





2023年度バンコク合同展示会の様子

2024年度バンコク合同展示会の様子

2025年度バンコク合同展示会の様子



開催概要

名称：KFC主催 タイ・バンコク合同展示会

開催時期：2026年11月25日（水）～11月27日（金）

会場：タイバンコク市内、SLOWCOMBO（Samyan駅より徒歩6分）

来場者：バイヤー、デザイナー、輸入事業者、セレクトショップ等50社来場見込み

募集社数：12～15社

参加資格：

1. 城東7区（墨田区・台東区・荒川区・足立区・江戸川区・江東区・葛飾区）のファッション・ライフスタイル系製造業
2. 以下のKFC基幹事業の卒業生/参加企業の内、東京都に本社或いは主たる事務所を持つファッション・ライフスタイル系製造業
 - ・「東東京モノづくり商店街」事業
 - ・「KFCクリエイティブスタジオ」事業
 - ・「2012～2020年 海外展示会出展支援」事業の参加社

会場紹介

会場名 : SLOWCOMBO (スローコンボ)

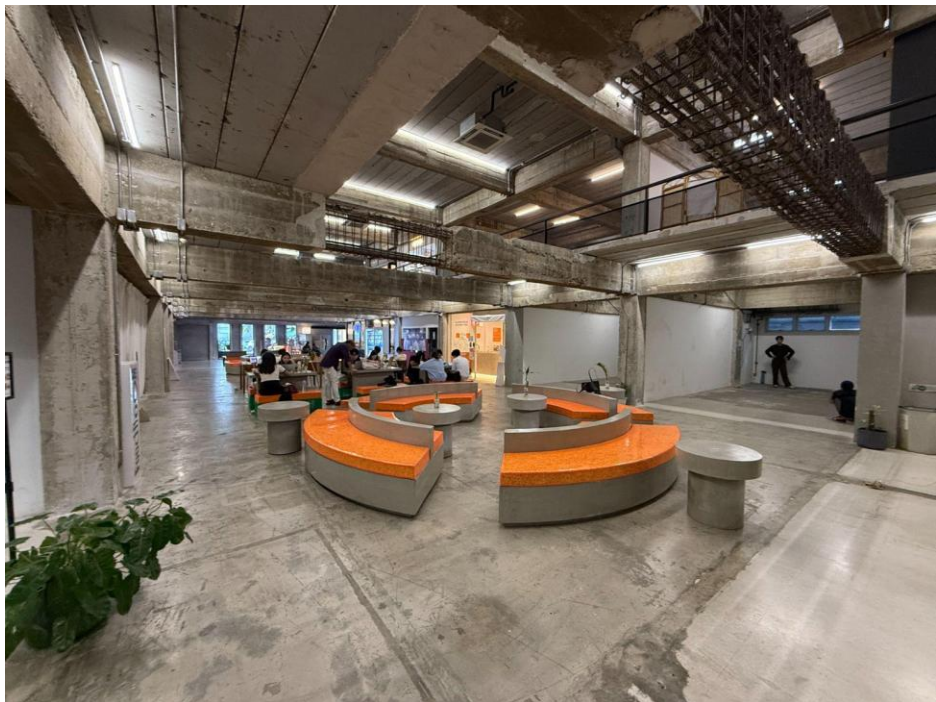
住所 : 126 Soi Chulalongkorn 50 Wang Mai, Pathum Wan, Bangkok

交通 : バンコク市内 Samyan駅より徒歩6分

展示会場の広さ : 185㎡



会場紹介



建物全体

建物は3フロアで構成され、全体の敷地面積は約3000㎡。
1Fにはコワーキングスペースとオーガニックフードの飲食のテナントが入っている。
2Fはヨガやピラティス、ワークショップのスペース。
3Fはテニスやバドミントンなども行えるアクティブスペース。

SLOWCOMBO発起人

— Slowmotionの創業者兼デザイナーの

Taw Nut Nimsombun氏

— ファッションブランド「Sretsis」の創業者

Ib Klaideun Sukahut氏

この二人により、“スローに内面に向き合うスペース”というコンセプトの元に構想された。

建物の歴史

この建物はラーマ5世の在位中である約150年前にウインザー宮殿の一部として建てられた。後20世紀前半、Samyan Rama Cinemaという映画館として生まれ変わり長らく地元の人たちに愛された。2000年～2020年までチュラロンコン大学の建築学部の施設として使用された。

2023年に改装の後、SLOWCOMBOとして再出発した。

会場紹介

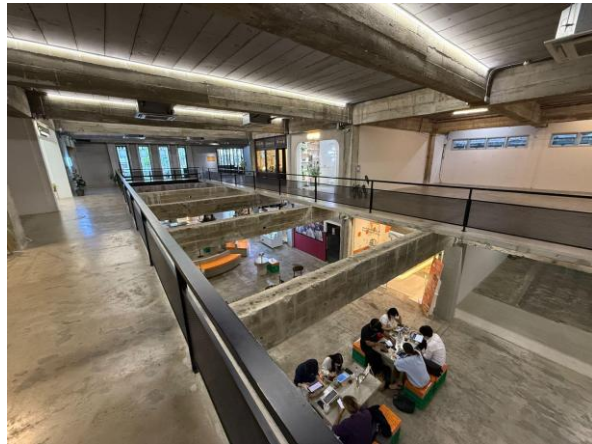


1 FL, Floor plan

OPTION 2 185 SQM.
 • Living Space → 165 sqm.
 • 2nd Floor → 20 sqm.

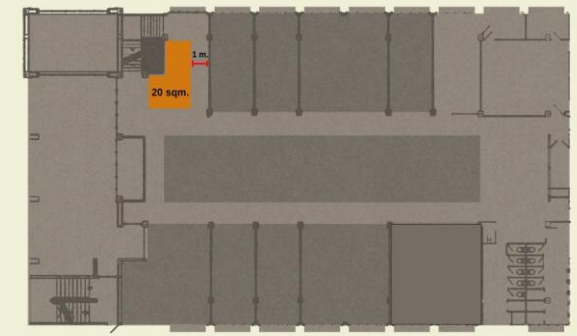


- Floor to beam 2.5 M (จากน้ําดาดห้องขึ้น - ราว)
- Floor to ceiling 3 M (จากน้ําดาดห้องขึ้น - ฝ้า/เพดาน)



2 FL, Live Slowly

OPTION 2 185 SQM.
 • Living Space → 165 sqm.
 • 2nd Floor → 20 sqm.



Q & A

Q. 飛行機代やホテル代、現地交通費は出展料に含まれますか？

A. 含まれておりません。

Q. 英語、タイ語ができません。どうしたらいいですか？

A. 出展期間中は、通訳のお手伝いを致します。

但し、展示会期間終了後は、ご自身による外国語コミュニケーションがスタートしますので、展示会対応の英語学習は、極めて重要であることをご認識ください。

Q. 什器のリクエストはどのようにすれば良いですか？

A. 参加決定後に当社の担当者から連絡をさせていただきますので、リクエストをお伝えください。ブースサイズが限られていますので、什器は多くとも3台が目安です。

Q. どれくらいのサンプルを用意すれば良いですか？

A. サンプルは多くする必要はなく、貴社の強みを紹介できることが最善のプレゼンです。20点から最大でも60点程度です。

Q. 出展ブランド側から一人も現地に行かなくても、この合同展示会に参加できますか？

A. 参加できません。出展社自ら積極的な販路開拓をお願いしています。

Q. 契約に至った際の現地での営業活動や展示会後のサポートなどは受けられますか？

A. 営業活動の代行は、できません。但し、展示会後でも可能な限りアドバイスやサポートは行います。

Q. ブースで商品を販売できますか？

A. ブースでの販売はできません。

お問い合わせ

国際ファッションセンター株式会社

〒130-0015 東京都墨田区横網1-6-1

03-5610-5800

seminar@kfc-fashion.jp

担当：山口・金子